

熊本市空家バンクプラットフォームとは？

熊本市空家バンクプラットフォームは、参画する県内市町村によって構成される熊本市が運営する空家バンクのプラットフォームです。本システムでは、「マップ」や「エリア」から物件情報を検索できる他、ピクトグラムや価格、種類といった様々な条件から検索することも可能です。また360°画像によって建物内部の詳細や雰囲気によりイメージしやすいものとなっています。気になる物件がある場合、物件ごとのお問い合わせフォームから、内覧や詳細情報など、希望する物件の市町村と連絡を取ることができます。

STEP 1

「マップ」「エリア」「条件」から探すを選択

空家バンクプラットフォームはさまざまな検索条件で物件を探すことができます。物件を探したい地域が決まっている方は「マップ」「エリア」から。探したい条件が決まっている方は「条件」から検索してみましょう。

STEP 2

家賃や間取りタイプなど希望条件や指定して検索

賃料や広さ、間取りなど、細かい希望がある場合は、さまざまな検索条件で物件を探すことができます。

また、ピクトグラム検索など空家バンク360°オリジナルの検索条件でお気に入りの物件を見つけてみましょう。

STEP 3

検索結果一覧ページで気になる物件をチェック

1 買う/借りるで切り替え表示

空家バンクを「買いたい」「借りたい」が決まっている方は、画面上部で切り替えることができます。

2 物件写真/360°画像

空家バンクプラットフォームは、物件の写真や360°画像が充実しています。気になる物件があったら、詳細情報を見てください。

3 ピクトグラム検索

空家バンクならではの特徴をピクトグラムでわかりやすく表示。一目でどのような特徴があるのかわかります。

周辺環境を選択

物件の状況を選択

トップページ

掲載物件数: 415件 全ての掲載物件を見る

空家バンクを活性化、もっと豊かな熊本市ライフ

条件で探す マップから探す エリアで探す

NEW 新着物件

物件1: 家賃 45,000円 管理費5,000円 熊本県熊本市 / 2DK / 52.26㎡ 熊本駅 徒歩20分 (JR九州本線)

物件2: 家賃 45,000円 管理費5,000円 熊本県熊本市 / 2DK / 52.26㎡ 熊本駅 徒歩20分 (JR九州本線)

物件3: 家賃 45,000円 管理費5,000円 熊本県熊本市 / 2DK / 52.26㎡ 熊本駅 徒歩20分 (JR九州本線)

物件4: 家賃 45,000円 管理費5,000円 熊本県熊本市 / 2DK / 52.26㎡ 熊本駅 徒歩20分 (JR九州本線)

「条件」「マップ」「エリア」から物件を探す

「条件」「マップ」「エリア」の検索条件で物件を探すことができます。

条件で探す マップから探す エリアで探す

検索結果一覧ページ

空家バンクを「買う」「借りる」

掲載物件数: 415件

条件で探す マップから探す エリアで探す

条件で探す

周辺環境を選択

物件の状況を選択

物件種目

建物構造

価格

エリア

検索結果 17件

物件1: 家賃 45,000円 管理費5,000円 熊本県熊本市 / 2DK / 52.26㎡ 熊本駅 徒歩20分 (JR九州本線)

物件2: 家賃 45,000円 管理費5,000円 熊本県熊本市 / 2DK / 52.26㎡ 熊本駅 徒歩20分 (JR九州本線)

物件3: 家賃 45,000円 管理費5,000円 熊本県熊本市 / 2DK / 52.26㎡ 熊本駅 徒歩20分 (JR九州本線)

物件4: 家賃 45,000円 管理費5,000円 熊本県熊本市 / 2DK / 52.26㎡ 熊本駅 徒歩20分 (JR九州本線)

物件5: 家賃 45,000円 管理費5,000円 熊本県熊本市 / 2DK / 52.26㎡ 熊本駅 徒歩20分 (JR九州本線)

物件6: 家賃 45,000円 管理費5,000円 熊本県熊本市 / 2DK / 52.26㎡ 熊本駅 徒歩20分 (JR九州本線)

物件7: 家賃 45,000円 管理費5,000円 熊本県熊本市 / 2DK / 52.26㎡ 熊本駅 徒歩20分 (JR九州本線)

物件8: 家賃 45,000円 管理費5,000円 熊本県熊本市 / 2DK / 52.26㎡ 熊本駅 徒歩20分 (JR九州本線)

物件9: 家賃 45,000円 管理費5,000円 熊本県熊本市 / 2DK / 52.26㎡ 熊本駅 徒歩20分 (JR九州本線)

物件10: 家賃 45,000円 管理費5,000円 熊本県熊本市 / 2DK / 52.26㎡ 熊本駅 徒歩20分 (JR九州本線)

4 検索条件に合う物件情報が表示

売買 熊本市

畑付き物件で自給自足ライフ

家賃 45,000円 管理費5,000円

熊本県熊本市 / 2DK / 52.26㎡

熊本駅 徒歩20分 (JR九州本線)

※サンプルの物件です

STEP 4

物件詳細ページで詳しい情報を確認

物件詳細ページでは、写真や360°画像など多様な情報をチェックできます。

設備や特徴、条件など、自分が探している物件の条件に合うかどうか、じっくり確認しましょう。

フォームの入力でお問い合わせ完了

気になった物件はフォームからお問い合わせください！担当者からご連絡をさせていただきます。

お問い合わせ

お名前: 必須

お電話番号: 必須

おメールアドレス: 必須

物件No. (検索履歴から選択):

お問い合わせ内容: 必須

送信

物件詳細ページ

空家バンクを「借りる」「買う」

掲載物件数: 415件

物件No.77 泉町下戸建住宅

間取り 5LDK 築年月 1999年09月 価格 860万円

交通 バス 和小路バス停下車 徒歩 500m

POINT

緑に囲まれた静かなたずまいの物件です。日当たりもよく、ゆくりと過ごせます。リモートワークにも最適です。

お問い合わせ・内覧はこちら

お問い合わせ・内覧希望

気になる物件・土地があれば詳しい情報をお問い合わせください。

お問い合わせ・内覧はこちら

物件の基本情報

「間取り」「築年数」「価格」に加えて、ピクトグラムが表示されます。

間取り 5LDK 築年月 1999年09月 価格 860万円

交通 バス 和小路バス停下車 徒歩 500m

物件の写真

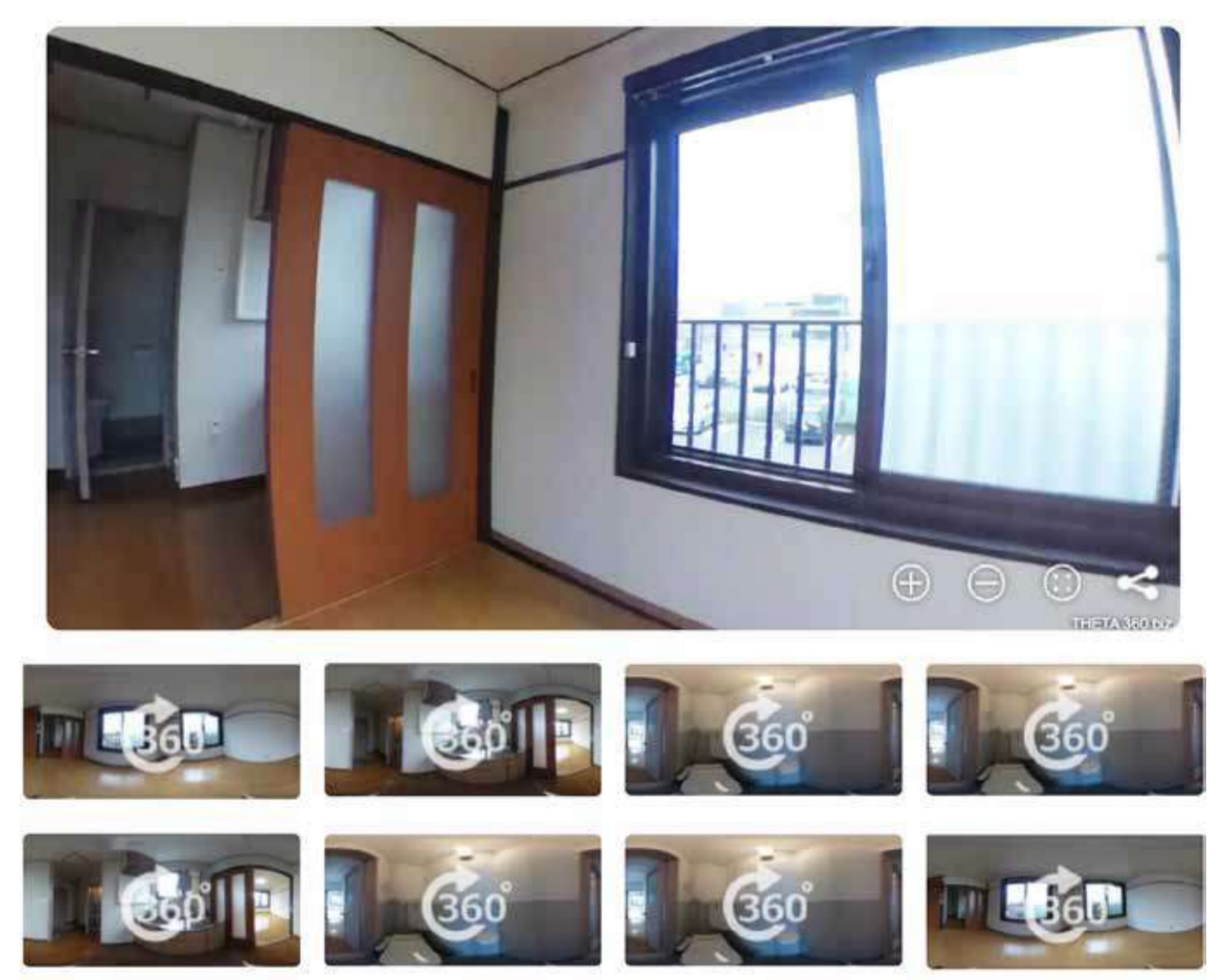
物件の外観、内観など物件の写真が充実しています。物件の様子を写真でチェックしてみましょう。



物件の360°画像

写真だけではわかりづらい物件の詳細の様子や雰囲気を360°画像で見ることができます。

360°画像はパソコン、スマホ等、どのような端末からでも見ることが可能です。



こだわり条件

駐車場2台以上/南向/閑静な住宅街/都市ガス/システムキッチン/トイレ2箇所/遮音機能/二世帯向/角地/モニターインターホン

周辺施設情報

市立小泉小学校まで5,100m/市立泉中学校まで5,100m/公園まで50m

基本情報

所在地	熊本県 八代市 泉町下戸-3019-3
建物構造	木造
建物面積 (建物面積計測方式)	129.42㎡ (-)
所在地	地上1階
土地面積 (土地面積計測方式)	478.02㎡ -
交通	バス 和小路バス停下車 徒歩 500m
価格	8,600,000円
築年月 (築年数)	1999年09月 (築23年)
間取り	5LDK
主要採光面	南

設備情報

水道	公営
電気	九州電力
ガス	プロパン
排水	下水
洗濯置き場	室内
冷暖房	エアコン
バス	専用
トイレ	専用
キッチン	ガス
駐車場	空積

物件概要

地目	宅地
引き渡し状況	相談
現況	空家
管理形態	自主管理
家財運具	あり 引き渡し前までに搬去予定。
補修要否	必要なし
備考	・1階の洋室は完飲食品で、現在はフローリングにリフォームした居住スペースです。 ・電気と水道は空家になってからも契約継続して利用可能な状態です。 ※敷地全体が土砂災害警戒区域 (イエローゾーン)。

こだわり条件 / 設備情報

物件の「こだわり条件」「周辺施設情報」「設備情報」が掲載されています。

物件概要

管理形態や補修の要否などの物件概要が掲載されています。